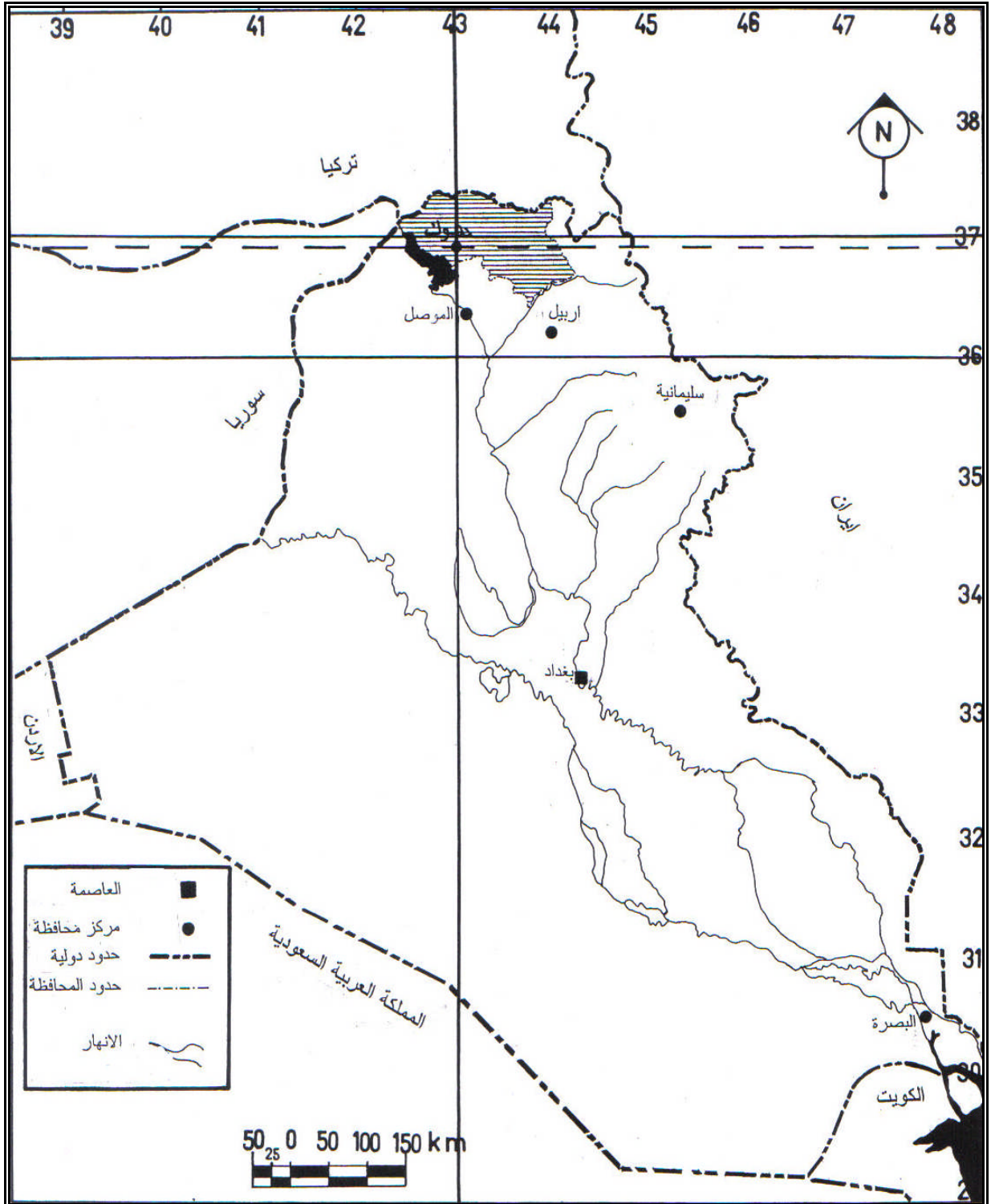


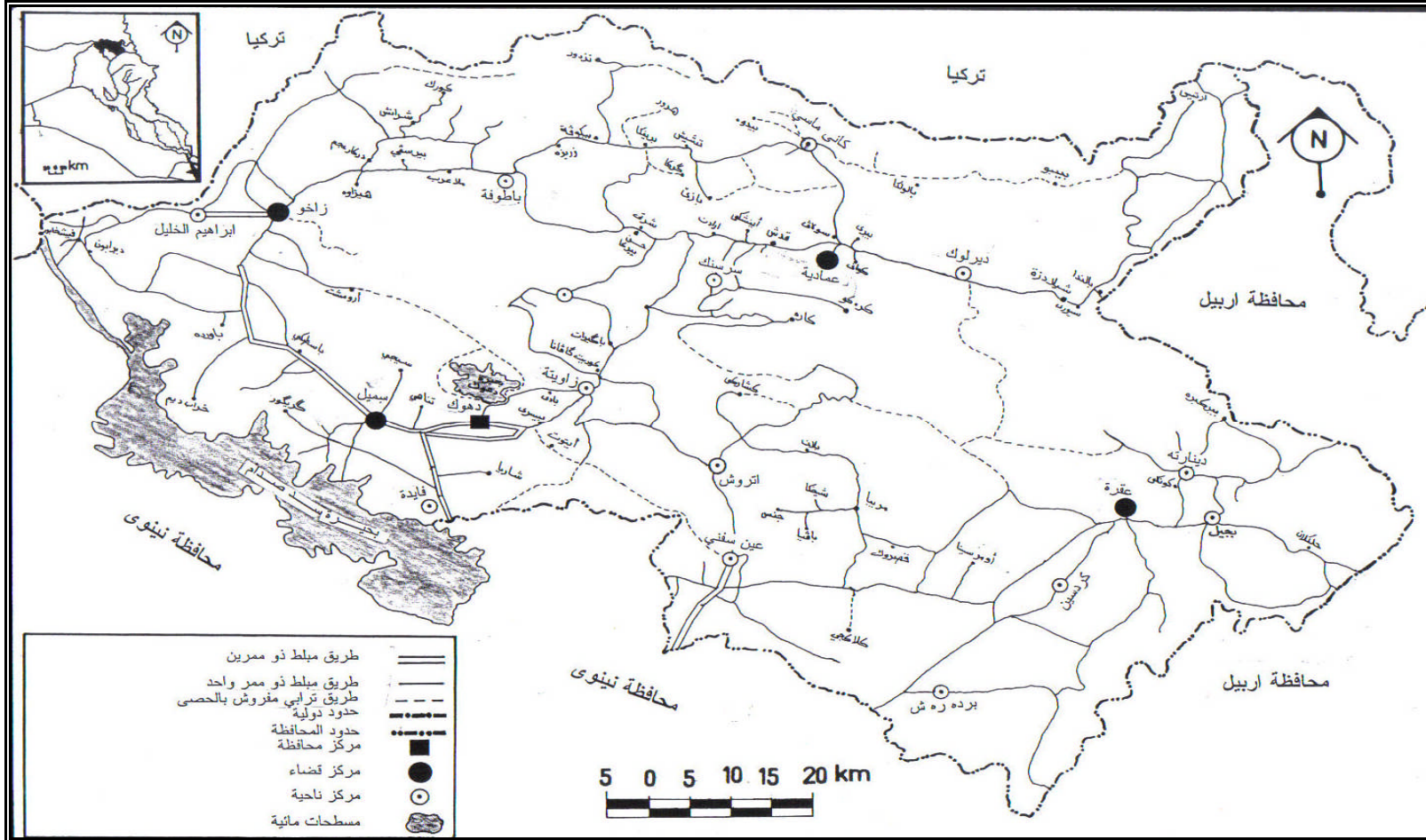
الخارطة (١)

الموقع الفلكي والجغرافي لمدينة دهوك



الخارطة (٣)

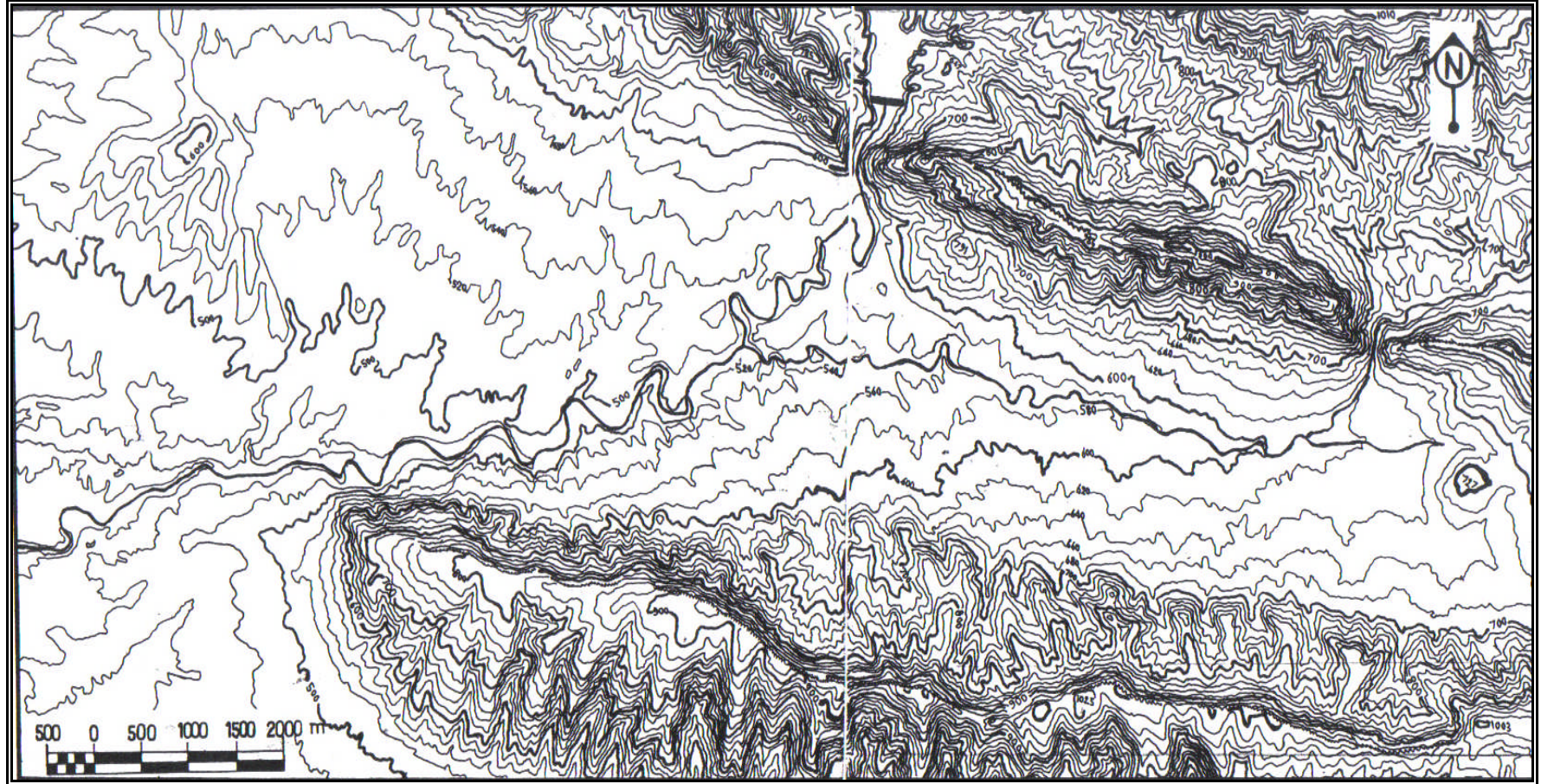
موقع مدينة دهوك وشبكة طرق النقل في محافظة دهوك



المصدر: مديرية طرق وجسور محافظة دهوك

الخارطة (٤)

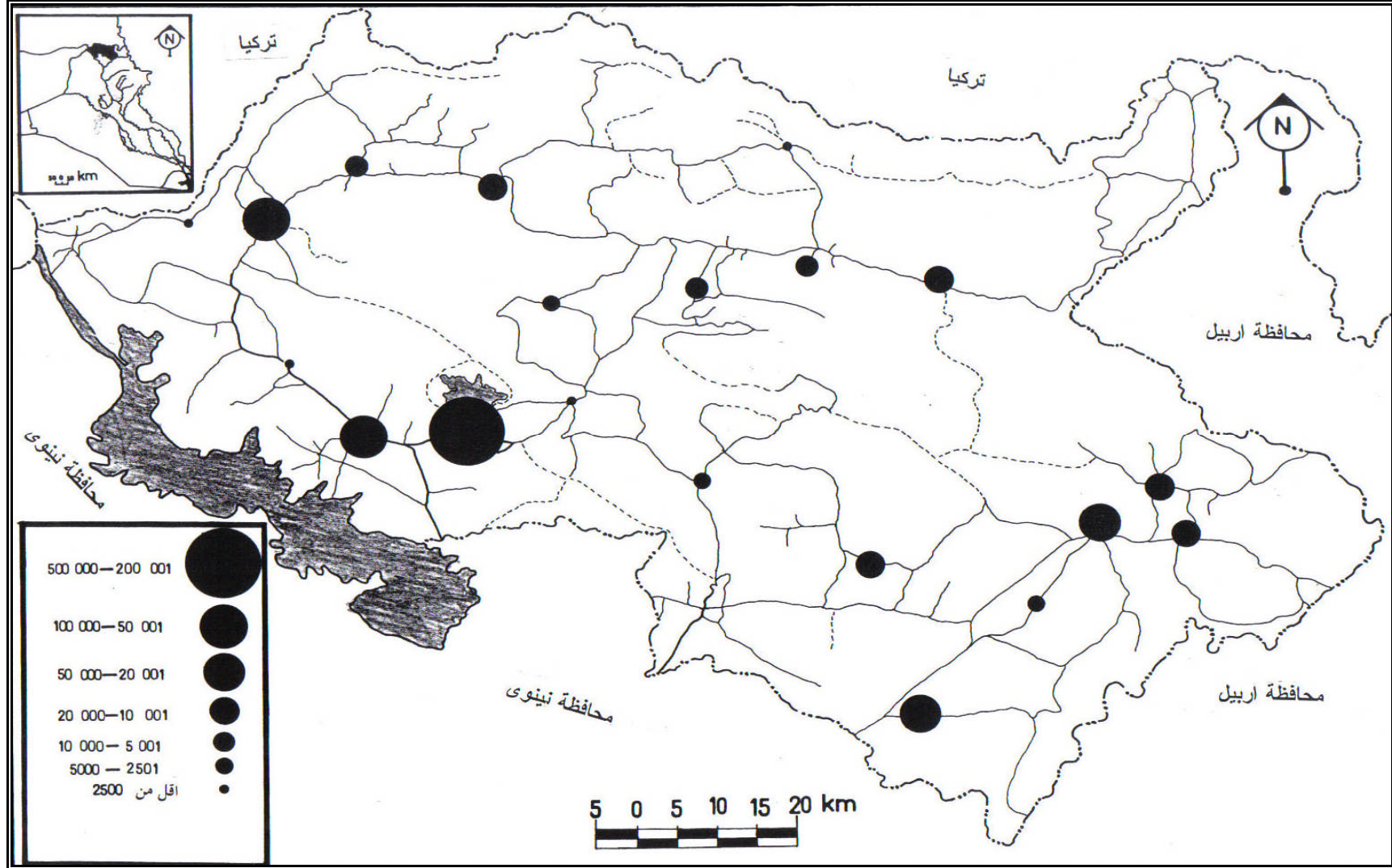
خطوط الارتفاعات المتساوية في موضع مدينة دهوك



المصدر : الخارطة طوبوغرافية لمحافظة دهوك بمقياس ١/٥٠٠٠٠

الخارطة (٥)

توزيع المراكز الحضرية في محافظة دهوك حسب فئات الأحجام عام ١٩٩٨



ملحق (١)

تطور عدد المراكز الحضرية واجمالي سكان الحضر والنسب المئوية لها حسب الطبقات الحجمية في محافظة دهوك للأعوام ١٩٧٧ و ١٩٨٧ و ١٩٩٨ [١]

اجمالي سكان المراكز الحضرية						عدد المراكز الحضرية						الطبقة الحجمية
١٩٩٨		١٩٨٧		١٩٧٧		١٩٩٨		١٩٨٧		١٩٧٧		
%	العدد	%	العدد	%	العدد	%	العدد	%	العدد	%	العدد	
٠.٩٥	٥١٢١	٢.٧٨	٦.٨١	٥.٧٦	٦١٨٧	٢٠	٤	٣٣.٣٤	٤	٤٦.١٦	٦	اقل من ٢٥٠٠
١.٩٦	١٠٥٧٧	٧.٥٤	١٦٤٨٤	٧.٦٧	٨٢٤٠	١٥	٣	٣٣.٣٤	٤	١٥.٣٨	٢	٢٥٠١-٥٠٠٠
٣.٨٩	٢١٠٣٥	٢.٥٥	٧٥٥٦٤	٢٠.٩٤	٢٢٤٨٧	١٥	٣	٨.٣٣	١	٢٣.٠٨	٣	٥٠٠١-١٠٠٠٠
١٠.٨	٥٨٣٠١	٧.١٣	١٥٦٠٤	-	-	٢٥	٥	٨.٣٣	١	-	-	١٠٠٠١-٢٠٠٠٠
١١.٥٣	٦٢٢٦٣	-	-	٦٥.٦٣	٧٠٤٩٠ دهوك+زاخو	١٠	٢	-	-	١٥.٣٨	٢	٢٠٠٠١-٥٠٠٠٠
٣١.٥٢	١٧٠١٧٦	٢٧.٧٣	٦٠٦٥٥ زاخو	-	-	١٠	٢	٨.٣٣	١	-	-	٥٠٠٠١-١٠٠٠٠٠
-	-	٥٢.٢٧	١١٤٣٢٢ دهوك	-	-	-	-	٨.٣٣	١	-	-	١٠٠٠٠٠-٢٠٠٠٠٠٠
٣٩.٣٥	٢١٢٤٦٩ دهوك	-	-	-	-	٥	١	-	-	-	-	٢٠٠٠٠٠٠-٥٠٠٠٠٠٠
%١٠٠	٥٣٩٩٤٢	%١٠٠	٢١٨٧١٠	%١٠٠	١٠٧٤٠٤	%١٠٠	٢٠	%١٠٠	١٢	%١٠٠	١٣	

[١] عمل الباحث اعتمادا على:

- أ. الجمهورية العراقية، وزارة التخطيط، الجهاز المركزي للإحصاء، نتائج التعداد العام للسكان للسنوات ١٩٧٧ و ١٩٨٧ (محافظة دهوك)
ب. الامم المتحدة، برنامج الغذاء العالمي (WFP) فرع دهوك، مركز الحاسبة الالكترونية، بيانات عن عدد سكان محافظة دهوك لسنة (١٩٩٨) (غير منشورة).